

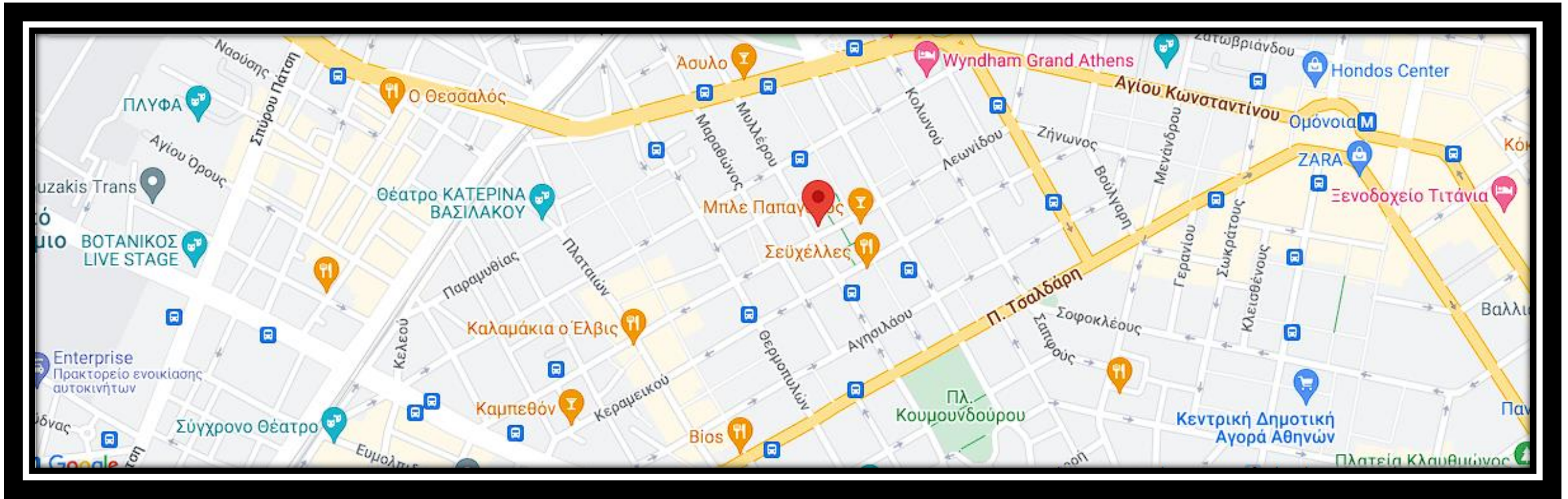
ΠΙΝΑΚΟΘΗΚΗ ΔΗΜΟΥ ΑΘΗΝΑΙΩΝ

(Μεταξουργείο)

Το κτίριο της Δημοτικής Πινακοθήκης στο Μεταξουργείο (Λεωνίδου-Μυλλέρου) είναι από τα παλαιότερα νεοκλασικά της Αθήνας, έργο του Δανού αρχιτέκτονα Christian Hansen. Λειτουργήσε ως εργοστάσιο μεταξιού έως το 1875 και η παρουσία του εκεί προσέδωσε και το όνομα στην ευρύτερη περιοχή. Το 2007 ξεκίνησαν εργασίες αποκατάστασής του από τον Δήμο Αθηναίων, προκειμένου το παλαιό εργοστάσιο να στεγάσει σημαντικές πολιτιστικές εκδηλώσεις και από το 2010 λειτουργεί ως η νέα Δημοτική Πινακοθήκη. Στη μία αίθουσα παρουσιάζεται η μόνιμη συλλογή της Πινακοθήκης, ενώ στην άλλη φιλοξενούνται οι περιοδικές εκθέσεις.







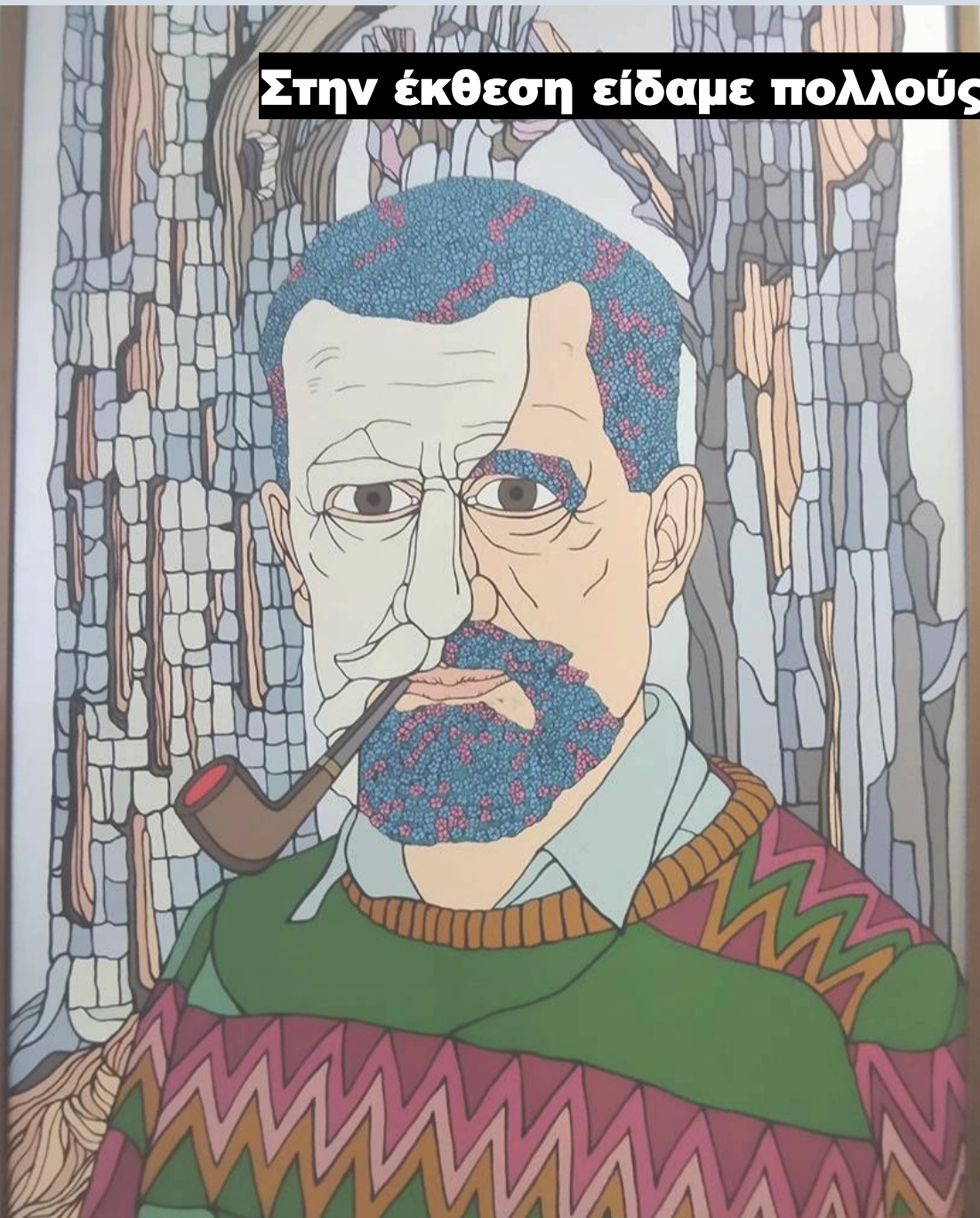
**Την πινακοθήκη
την επισκεφτήκαμε
στις 22 Ιανουαρίου.**



ΑΠΟ: 30/11/2022 ΕΩΣ: 29/01/2023

**«Γιώργος Ιωάννου:
Εσωτερική διαδρομή»:
Αναδρομική έκθεση στην
Πινακοθήκη Δήμου
Αθηναίων**

Στην έκθεση είδαμε πολλούς πίνακες, να κάποιои από αυτούς!



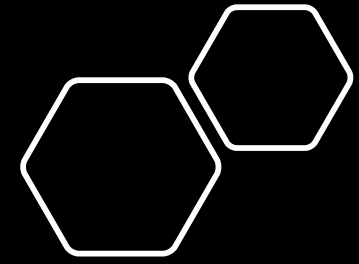
















Fragment of a document, possibly a letter or a page from a book, with a circular hole in the center. The text is faint and illegible.

- **Νατσίκος Μιχαήλ**
- **Λεόντιος Μάρκος**
- **Λεγάκης Γιώργος**
- **Χάρης Κωνσταντίνου**

